

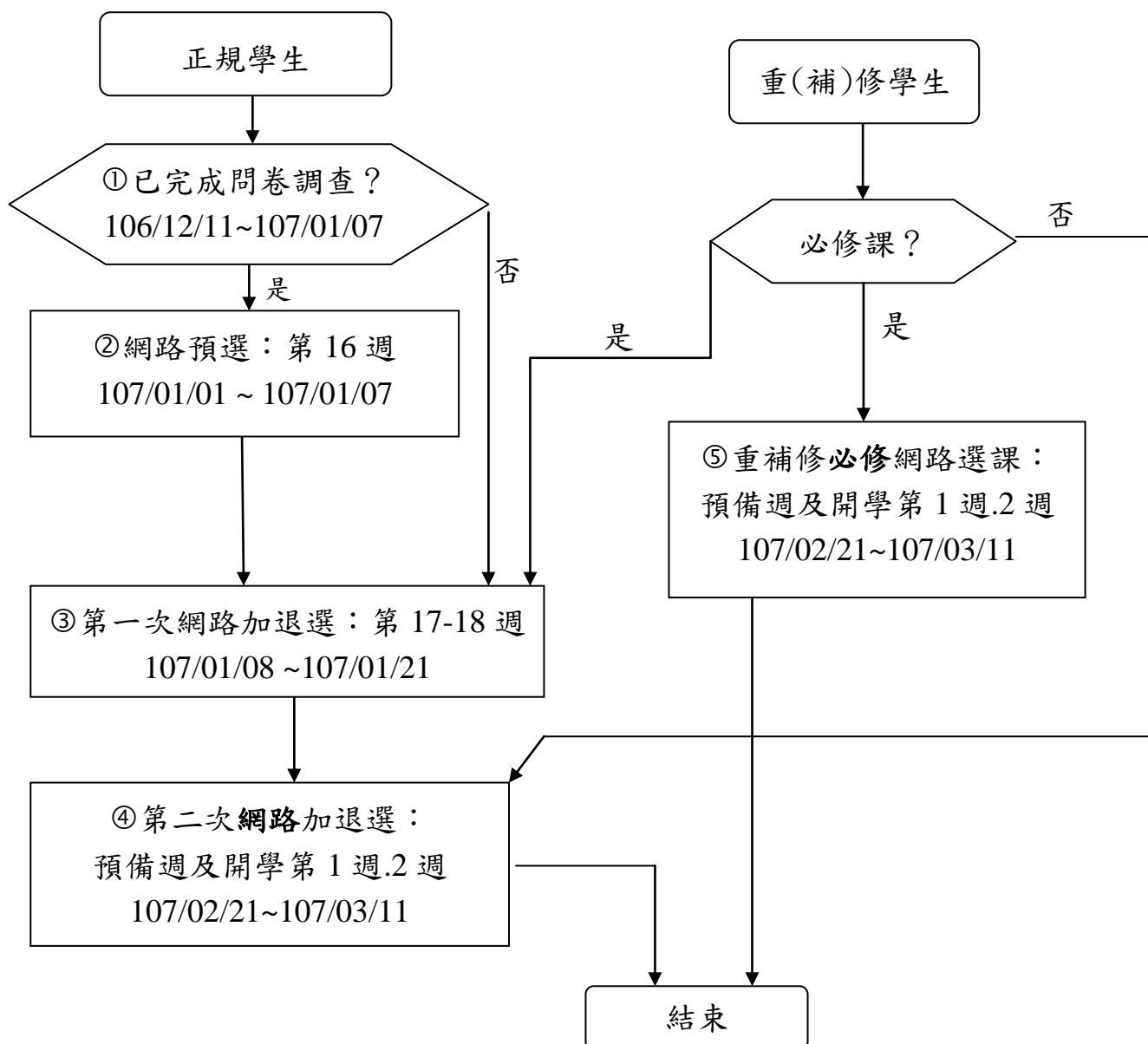
進修部二技假日在職專班同學，大家好！

進修部實施網路選課已經多年，每次都有少數同學忘記先上網做問卷調查，以致無法進行網路預選。

問卷調查，是改進教學的重要參考，也是教育部規定各校必須執行的教學行政措施。在網路時代，多數學校都是採用上網填寫問卷。本校規定每位同學每學期必須事先上網完成問卷調查(教學和導師)，才可以做網路預選，有不得已的苦衷，敬請同學配合並請見諒。

10602 網路選課流程請參考以下網路選課流程圖，本次問卷調查自 106 年 12 月 11 日起至 107 年 01 月 07 日止，共有四週的時間，敬請同學儘早上網完成問卷調查，以利參加網路預選。

選課完畢，請再次確認個人課表，並直接由網頁上將「選課結果」列印留存。



龍華科技大學 進修部

106 學年度第 2 學期 二技假日在職專班 網路選課須知

壹、實施網路選課課程

一、以下**必修課程**，由選課系統自動載入同學個人課表，**不須上網選課**。

1. 專業必修課程：各系當學期開設之「專業必修科目」。
2. 共同必修課程：各系當學期開設之「校訂共同必修科目」。

二、以下**選修課程**，必須由同學自行於規定時間內，**上網選課**。

1. 各系專業選修課程：各系當學期開設之「專業選修科目」。

貳、特別注意事項

1. 選課學分限制：上限 21 學分，下限 9 學分。
2. 請列印並保留「選課結果」：為避免日後課程有所爭議，請於選課確認後進入**選課結果查詢**，列印個人課表做為選課之證據。
3. 選課前請謹慎考量選課人數限制：

上限：各科目選課人數以「該班學生數」及「教室容量」為上限。但因設備或場地限制者，選課人數上限，由各系設定；通識課程，由通識中心設定。**選課人數達上限之科目，系統將抽籤定之。**

下限：退選至選課人數下限(專業 20 人，通識 25 人)之科目，第 16 週網路預選及第 1 次網路加退選人數無下限，第 2 次網路加退選系統少於下限不再給予退選。

參、網路選課操作程序

1. 進入**龍華網站 www.lhu.edu.tw** 首頁，點選**網路選課**。
2. 輸入**學號、密碼(同校園入口網密碼)**後，即進入選課系統；
3. 請點選**進修部預選**；
4. 請點選**專業課程**部分，依指示進行選課。
5. 直接勾選科目名稱後按確定(未達選課規定，則選課無法成功)。
6. 選課確認後，請列印並保留「選課結果」。

選課完畢，請再次確認個人課表，並直接由網頁上將「選課結果」列印留存。

肆、網路選課流程

一、問卷調查：本學期第 13 週至第 16 週上網填寫

1. 對象：所有進修部二技在職班學生。
2. 時間：106 年 12 月 11 日(一)9 時~107 年 01 月 07 日(日)23 時 59 分 59 秒。
3. 請注意學生必須完成所有上課科目之**教學意見問卷調查**及**導師問卷調查**，並填寫完整，才可取得**網路預選資格**。

二、**網路預選**：本學期第 16 週上網選課。

1. 對象/科目：取得**進修部網路預選資格**進修部學生，得選修**本系**、**本年級**開設專業選修科目，專業必修科目由系統自動轉入個人課表。
2. 時間：107 年 01 月 01 日(一)17 時~107 年 01 月 07 日(日)23 時 59 分 59 秒。
3. **網路分階段預選**：第一階段前二天先選(只限 107/01/01 至 107/01/02 下午 23:59:59)，然後星期三(107/01/03)上午 09:00 至 12:00 系統抽籤定之。
第二階段星期三(107/01/03)下午 17:00 過後重新開啟系統，再行選課。

備註：若選課人數超過該課程人數上限，仍可選課，再由**系統抽籤定之**；若選課人數少於 20 人仍可退選。

學制年級	學號	網路預選時間
職二技四年級	E1050XXXXX	107 年 01 月 01 日(一) 17 時~107 年 01 月 07 日(日) 23 時 59 分 59 秒。

三、第一次網路加退選：本學期第 17、18 週上網選課(選課人數少於 20 人仍可退選)

1. 對象/科目：開放假日在職專班學生，辦理假日班**專業選修**科目之加退選。
2. 時間：107 年 01 月 08 日(一)17 時~01 月 21 日(日) 23 時 59 分 59 秒。

選課完畢，請再次確認個人課表，並直接由網頁上將「選課結果」列印留存。

四、第二次網路加退選：106 學年度第 2 學期預備週及開學第 1 週、第 2 週上網選課。(選課人數少於 20 人不可退選)

1. 對象/科目：開放進修部學生，網路加退選假日班或夜間班之專業選修科目，額滿課程不得要求填單加選。
2. 時間：107 年 02 月 21 日(三)17 時~03 月 11 日(日)23 時 59 分 59 秒。

五、重補修必修課程網路加退選：於預備週及開學第 1 週、第 2 週

1. 對象/科目：限在校生之必修課
2. 時間：107 年 02 月 21 日(三)17 時~03 月 11 日(日)23 時 59 分 59 秒。

以上二、三、四、五之選課完成確認後，請列印並保留「選課結果」。

六、進修部跨日間部重補修課程網路加退選：於開學第二週

1. 對象/科目：限在校生之必選修課
2. 時間：107 年 03 月 07 日(三)17 時~03 月 11 日(日)23 時 59 分 59 秒。

問題反應：請電(02)8209-3211 進修部教務組分機 3913~3917 或

資圖處計算機中心分機 3212、3214。

進修部教務組



選課完畢，請再次確認個人課表，並直接由網頁上將「選課結果」列印留存。